



# LE ECCELLENZE DEL CUORE DELL'ITALIA

*FORMAT VENDITA + DEGUSTAZIONE*

# IL TERRIBILE TERREMOTO





# MISSION AIUTIAMOLI!



Il 24 Agosto 2016 ha cancellato con un colpo di spugna una serie di borghi tra il Lazio, l'Umbria, le Marche e l'Abruzzo.

Lentamente, **molto lentamente**, la vita sta riprendendo ed anche se nulla sarà più come prima, la popolazione ha la voglia, la necessità, di riprendere una vita, più o meno normale.

Per far ripartire una comunità è necessario far ripartire le attività commerciali/agricole, vero motore di queste magnifiche zone.

Noi della **BOTTEGA DI NORCIA ED AMATRICE**, indirettamente, cerchiamo di far ripartire le aziende duramente colpite, proponendo i loro magnifici prodotti attraverso la rete in franchising.

# LA NOSTRA BOTTEGA!



# UN FRANCHISING PER TUTTI



L'imprenditore **Giuliano Proni**, Amm.re della soc. Franchisor, ha voluto creare un format semplice, adatto a franchisee di ogni età, amanti delle cose «di una volta».

L'investimento iniziale abbordabile ed i prodotti food facenti parte delle eccellenze Italiane, conosciuti in tutto il mondo, fanno sì che

**“LA BOTTEGA DI NORCIA E AMATRICE”**

sia un attività di sicuro successo, che permette il rientro dell'investimento iniziale (ROI) in meno di 24 mesi.



# COSA OFFRIAMO



- Garanzia di prodotti food & beverage Italiani, di alta qualità, provenienti dalle zone terremotate o subito adiacenti, rappresentanti l'eccellenza Italiana, conosciuta ed apprezzata nel mondo.
- Esclusiva di zona
- Strategie di marketing locali e nazionali
- Impostazione pagina facebook personalizzata
- Formazione: 2 1/2 gg mezzo presso alcuni produttori con responsabile commerciale.
- Pagamento merce, 50% a 30/60 gg dal ricevimento, 50% cash
- Immagine coordinata dei negozi ed allestimento completo con la formula «**chiavi in mano**».
- Assistenza pre e post apertura, tramite un tutor
- Suggerimenti x Eventi



# Cosa comprende l'allestimento

(vendita + degustazione)

## Materiale tipografico

Insegna per esterno in polionda di max 5.00 mq (anche divisa in due)

4 Vetrotanie con elenco prodotti tipici

3 pannelli polionda o adesivi per esterno 3mm x elenco tipi panini, taglieri, bruschette.

5 adesivi monomerici con logo, per vetrina, banco cassa, ecc...

Cavalletto polionda monomerico

6 Poster o pannelli in forex con immagini dei luoghi di produzione o immagine dei prodotti

5000 volantini formato A5 inaugurazione FRONTE/RETRO

500 tessere/card x promozioni/omaggi (fronte/retro)

Timbretto per card

30 copie Menu plastificato a 12 pagine

1.000 tovagliette personalizzate (30 x 42) + 15 tovagliette plastificate con ricette classiche

1.000 tovagliolini brandizzati

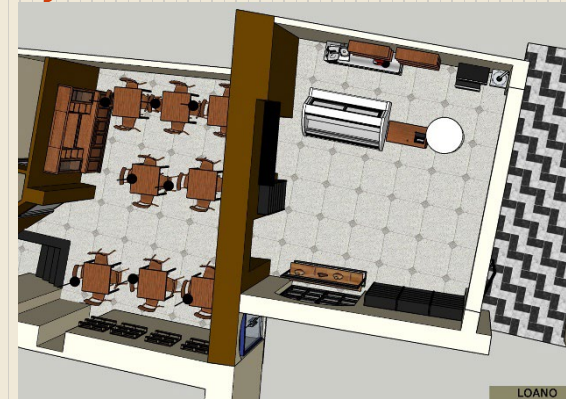
500 shopper da asporto grandi e 500 piccole

personalizzate con marchio Bottega e manici ritorti

6 cappellini, 6 pettorine, 6 t-shirt , 6 felpe

1 totem a 3 facce da esterno (cm 48 x 205)

1 zerbino brandizzato





# Cosa comprende l'allestimento

## Macchinari e arredo

- Banco gastronomia refrigerato (L. 2050 P. 830 H. 1220)
- Banco frigo da 1.00 m. per formaggi (optional)
- Retro banco in acciaio inox da 2.00 m + (optional uno da 1 m. x formaggi)
- Banco cassa/credenza da 1.50 m.
- Armadietto 2 ante retro banco cassa
- Credenza da 1.5 m. x piatti, posate, tovaglette
- Lavagna per offerte del giorno (con cavalletto)
- 6 armadi in legno da 1,00 x 2,00 per esposizione merce con 6 ripiani cad.
- 6 mensole stondate con supporti
- 4 cantinole x vini, tipo mini pallet da muro
- 6 cassette frutta antichizzate
- 1 espositore per tartufi
- 1 Asta con ganci per appendere la salumeria da retro banco
- 8 tavoli con 32 sedie
- tavoli alti con sgabelloni (optional)
- Tavoli e sedie da esterno (optional)
- rastrelliera x 48 bicchieri capovolti, vicino banco
- Lavamano a parete in acciaio inox con comando a ginocchio (40 x 40 x 31h)
- 8/10 lampade d'arredo





# Cosa comprende l'allestimento

## Macchinari

Bilancia da banco con scontrino elettronico portata kg. 50

Affettatrice da 30 cm di diametro di taglio

Registratore di cassa elettronico telematico RCH

Forno a microonde 20 L. - 700 w

Doppia piastra elettrica per panini e griglia doppia scannellatura

Lavastoviglie professionale elettromeccanica, durata ciclo 120 sec. (30 cicli l'ora)

Armadio Frigo +2 +8 in Acciaio Inox e Abs (optional)

## Varie

4 taglieri in legno per 1 persona

6 taglieri in legno per 2 persone

2 taglieri girevoli in legno x 2 persone

4 taglieri in legno per 4 persone

48 piatti piani (bianchi) diam. cm. 25

24 ciotole da zuppa (bianchi)

30 ciotoline per sfiziosità vari colori

Set da 48 posate complete (Forchetta, cucchiaino, coltello, cucchiaino)

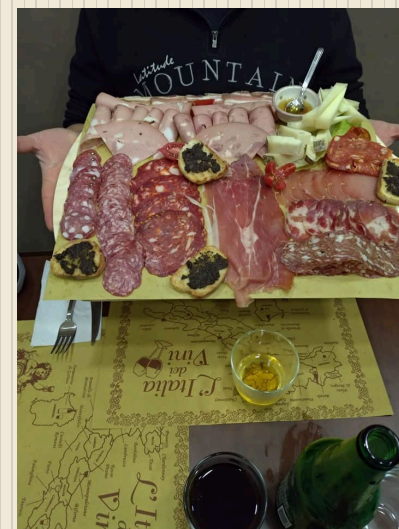
36 bicchieri a calice

36 bicchieri x acqua

Set coltelli professionali

15 cestini bassi per pane in vimini

Tinta lavabile per le pareti



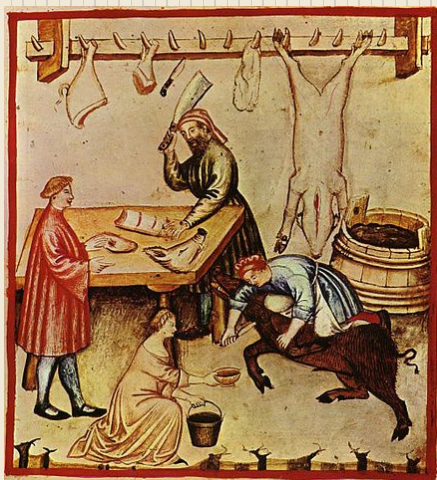
# Cosa comprende l'allestimento

## Servizi

- Assistenza e consigli per la ricerca del locale, con ns. benestare finale
- Rendering dopo la firma dell'opzione
- Consigli per le pratiche burocratiche
- 2 - 1/2 gg formazione presso produttori x 2 persone con 3 pernotti e 3 pranzi
- Trasporto del kit presso il neo affiliato e aiuto per installazione con personale qualificato
- 2 giorni di formazione presso affiliato in occasione dell'inaugurazione
- Layout x pagina Facebook con top uguale per tutti
- Assistenza telefonica, tramite responsabile commerciale esperto, durante tutta la durata dell'affiliazione



# Il nostro affiliato ideale



**LA BOTTEGA** è alla ricerca di imprenditori dinamici e motivati, vogliosi di riscoprire i valori di una volta, accogliendo la clientela con cordialità e sorrisi, dando suggerimenti sugli acquisti e sulle ricette.

Non è necessaria esperienza specifica nel settore in quanto **LA BOTTEGA** fornisce ai propri affiliati formazione e assistenza prima e dopo l'apertura del punto vendita.

Aprire un negozio **LA BOTTEGA** ed essere un **AFFILIATO** è semplice.

**VENDERAI ESCLUSIVAMENTE  
L'ECCELLENZA ITALIANA APPREZZATA  
IN TUTTO IL MONDO,  
DISTINGUENDOTI DALLA MASSA.  
AIUTERAI LE AZIENDE TERREMOTATE**



# ORA TOCCA A TE

Per informazioni sul  
franchising

LA BOTTEGA :

Easy **Franchising**

Esclusivista per lo sviluppo della rete

**LA BOTTEGA DI  
NORCIA ED AMATRICE**

[info@easyfranchising.eu](mailto:info@easyfranchising.eu)

3924810290

SE IL LUNEDI MATTINA NON HAI VOGLIA  
DI ALZARTI, PERCHE' IL LAVORO CHE  
SVOLGI NON TI GRATIFICA, QUESTA E' LA  
SOLUZIONE GIUSTA!

**DIPENDE SOLO DA TE!**

