



IL NOSTRO FRANCHISING

Elabora Italia Franchising

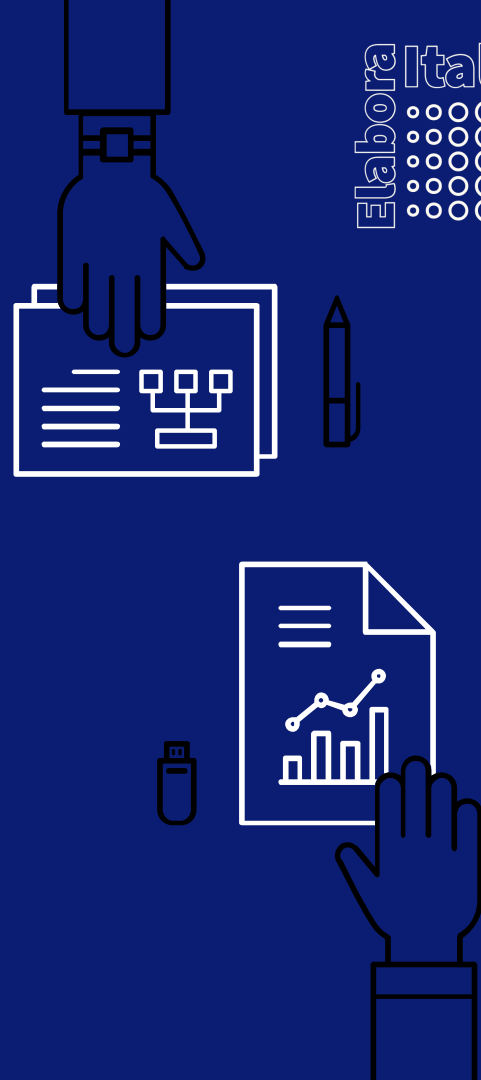
La nostra filosofia è semplicissima

Vogliamo dare un servizio di qualità attuando una politica commerciale all'80% on line.

La trasformazione digitale è un processo che ha impatto su qualunque aspetto della società umana. Si tratta di una trasformazione abilitata e causata dalle nuove tecnologie, che non si limita a potenziare i processi tradizionali d'innovazione e sviluppo, ma crea nuove forme d'innovazione caratterizzate da cambiamenti netti e rapidi, e riguarda ogni segmento della società.

Quindi la struttura territoriale va benissimo ma portiamola ON LINE

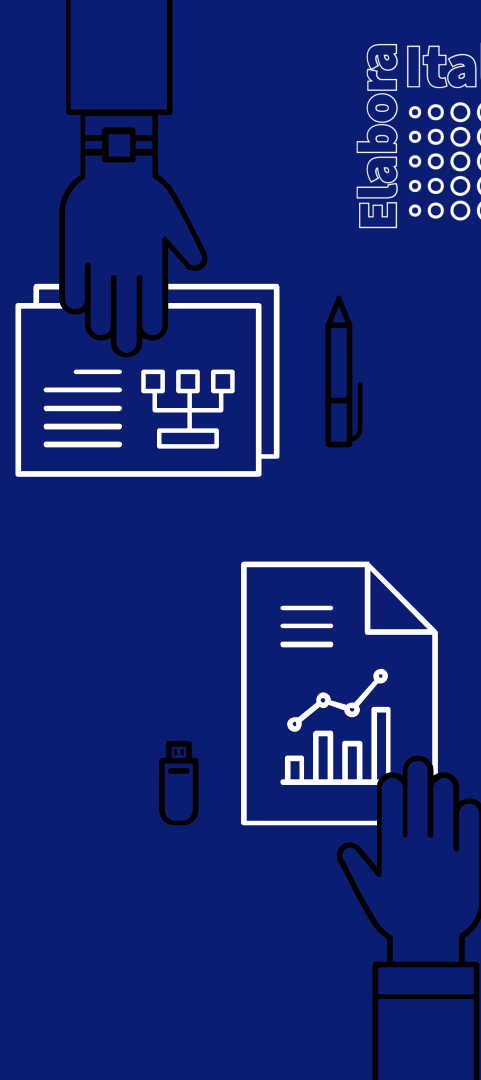
Elabora Italia



Le Nostre attività

- ▶ Contabilità ed elaborazione dichiarazioni fiscali
- ▶ Studio consulenza paghe
- ▶ CAF – PATRONATO
- ▶ Consulenza legale e Fiscale
- ▶ Corsi di aggiornamento per le aziende

Queste sono le attività principali basate sul fiscale ma non sono le uniche, perché il nostro franchising si basa su molteplici collaborazioni.



ALCUNI CENNI STORICI

2021

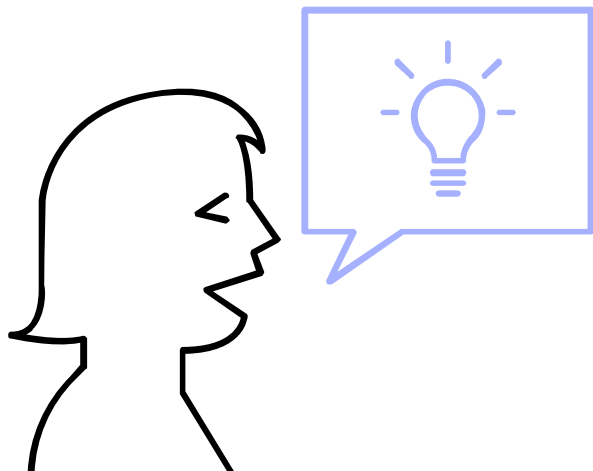
Costituzione della società Elabora Italia, con professionisti che lavorano sul mercato da ormai 30 anni

2022

Costituzione della WAI società che eroga servizi di assicurazioni corsi on line e Noleggio delle auto. Servizi che servono per ampliare i contatti degli affiliati Elabora Italia

2023 (MARZO)

Lancio della Piattaforma CRM per gli affiliati che racchiude tutti i servizi per i clienti





Capogruppo

Erogatrici di servizi
tecnologici e per le
società controllate



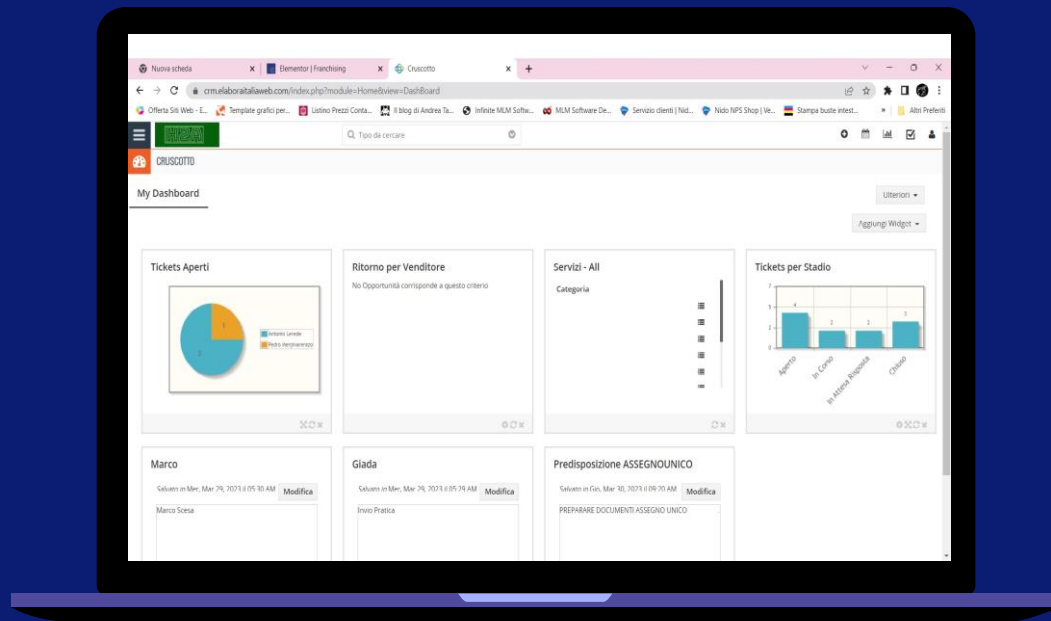
**STUDIO FISCALE E
TRIBUTARIO**



**CORSI
ASSICURAZIONI E
NOLEGGIO**

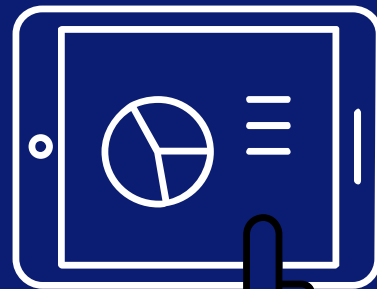
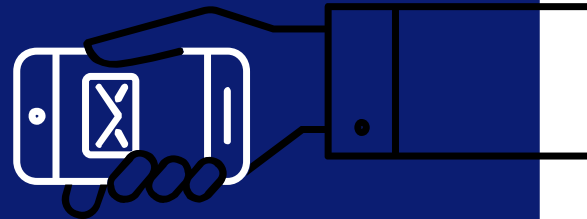
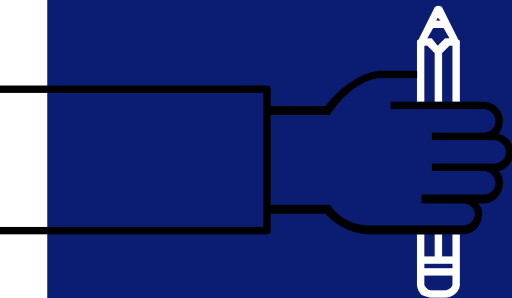
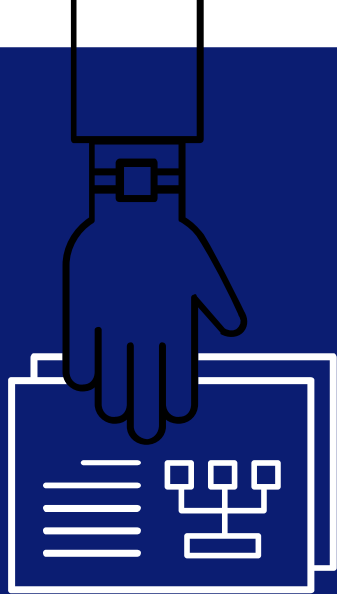
Il nostro CRM

Dal nostro CRM si gestiscono tutte le attività fiscali e tutte le attività di CAF e Patronato e non solo...





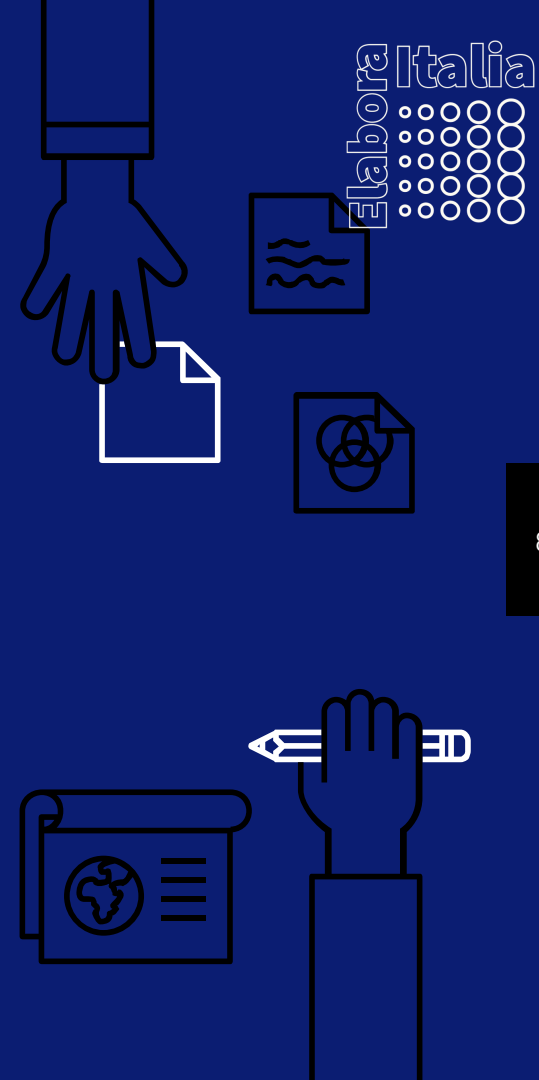
COSA E' IL FRANCHISING



Franchising

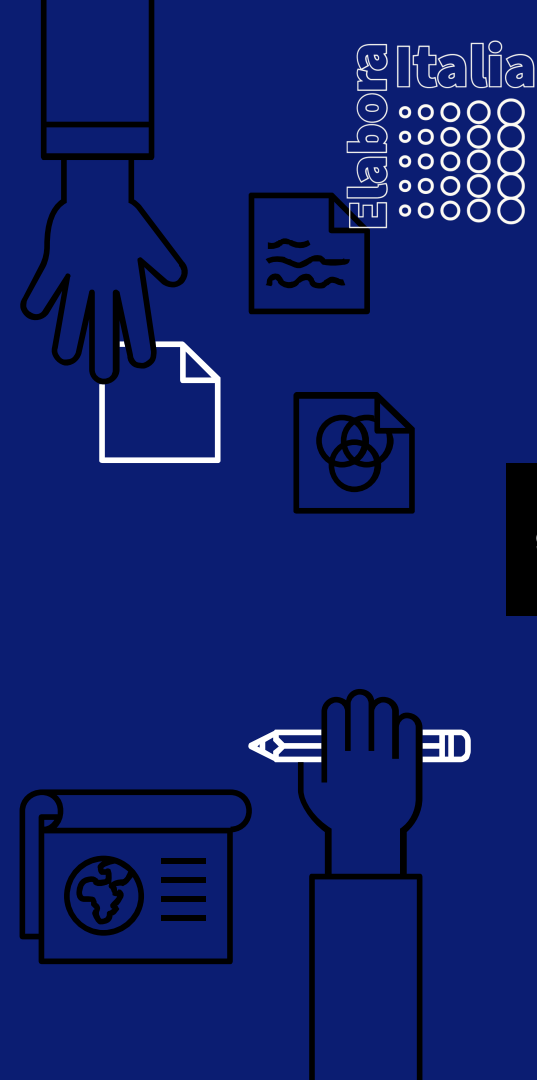
Il **Franchising** è un'affiliazione commerciale, che può essere meglio definita come una forma di collaborazione continuativa per la distribuzione di beni o servizi fra un imprenditore (**Franchisor o affiliante**) e altri imprenditori (**Franchisee o Affiliati**), i due permangono giuridicamente ed economicamente indipendenti l'uno dall'altro, ma stipulano un contratto attraverso il quale:

L'**Affiliante (Franchisor)** concede all'**Affiliato (Franchisee)** l'utilizzazione della propria formula imprenditoriale e commerciale che comprende, per chi adotta una formula in **franchising**, il diritto di sfruttare il know-how del **Franchisor** (l'insieme delle tecniche e delle conoscenze necessarie), i segni distintivi quale Marchio, ed altre prestazioni e forme di assistenza atte a consentire all'**Affiliato in Franchising**, la gestione della propria attività con la medesima immagine dell'impresa Affiliante (Franchisor).



Cosa Offriamo

- Localizzazione dei locali per i nuovi uffici se necessari
- Apertura partita IVA e posizioni fiscali gratuite
- Installazione dei Gestionali
- Pubblicità in vari canali tradizionali e social
- Fornitura loghi e materiale relativo
- Volantini per prima campagna pubblicitaria
- Campagna pubblicitaria on line
- Corso di formazione sugli applicativi di sistema: NAMIRIAL – CAF Manager – ENTRATEL – COMUNICA – TELEMACO
- Corso di marketing finalizzato alla ricerca della clientela

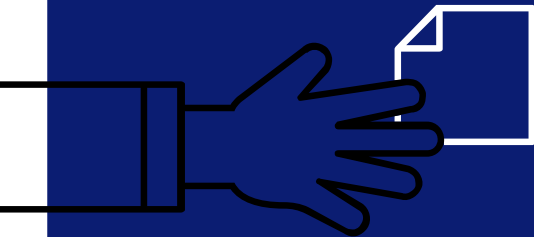
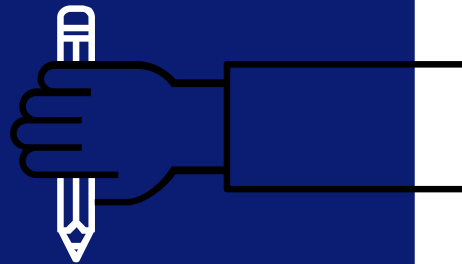


COSA CHIEDIAMO

- ▶ Firma del nostro contratto
- ▶ Firma del nostro modo di essere (deontologia)
- ▶ Trasparenza nei rapporti
- ▶ Incontri annuali di aggiornamento
- ▶ Collaborazione per sviluppo zona



1. I costi del Franchising



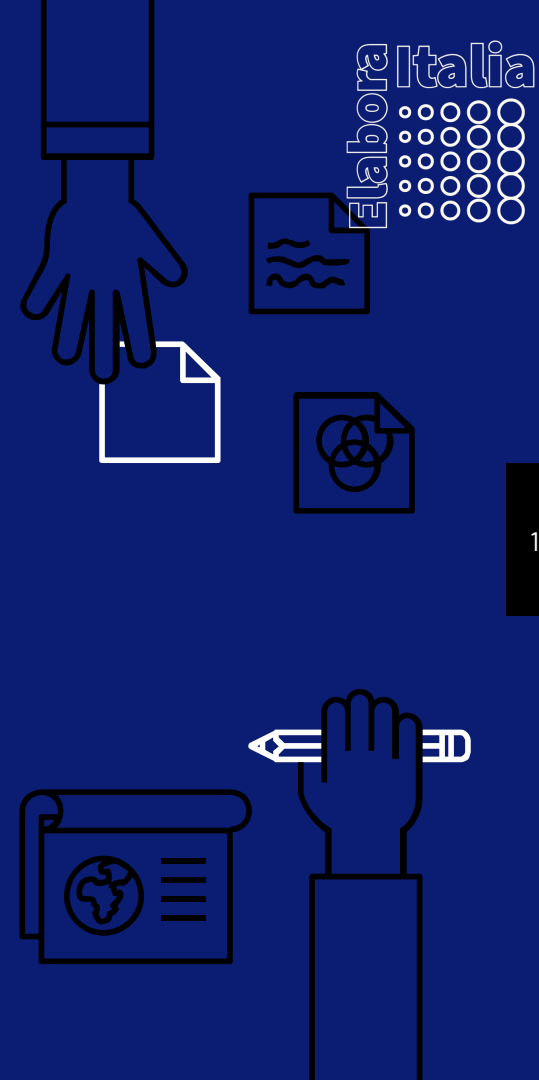
CAF e Patronato

Con questo importo l'affiliato sarà in grado di partire con i clienti sviluppando le attività proprie del CAF e del PATRONATO su software concordati in fase di start up. E' previsto il training sull'utilizzo degli applicativi e sulle dichiarazioni dei redditi (assistenza fiscale ai privati).

Elabora Italia metterà a disposizione dell'affiliato il marchio, i loghi aziendali, i layout pubblicitari e l'affiliato verrà inserito nel sito internet www.elaboraitalia.it oltre che servizi paralleli per sviluppare l'attività.

Per tutto il periodo del franchising, Elabora italia metterà a disposizione dell'affiliato il marchio, i loghi aziendali ed i layout pubblicitari.

Euro 1.500 + o.f.

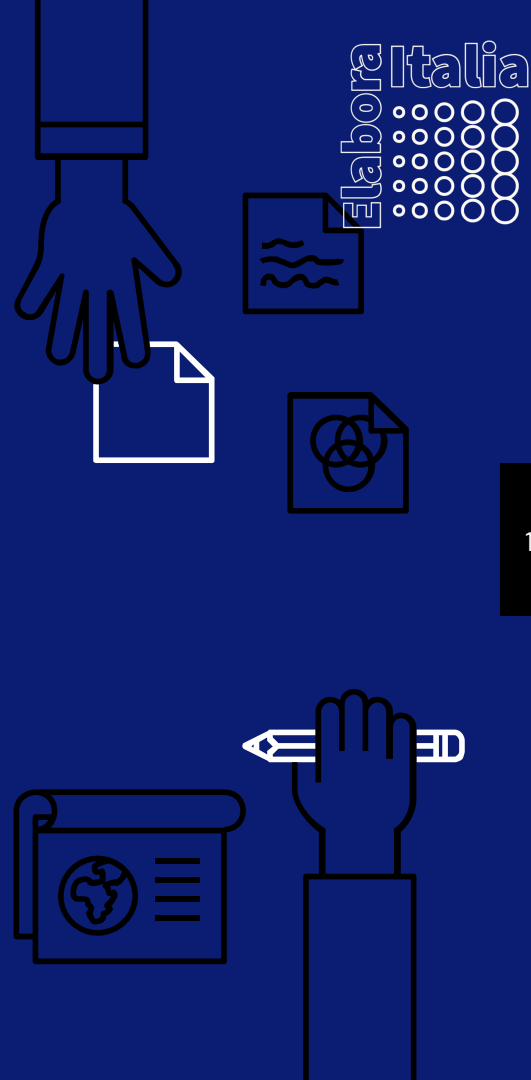


Studio

Con questo importo l'affiliato sarà in grado di partire con i clienti sviluppando le attività proprie del CAF e del PATRONATO e le attività contabili e fiscali su software concordati in fase di start up. E' previsto il training sull'utilizzo degli applicativi e sulle dichiarazioni dei redditi (assistenza fiscale ai privati), oltre che la FORMAZIONE PER GESTIONE PAGHE e la formazione per la GESTIONE DELLO STUDIO FISCALE PER IMPRESE (moduli di contabilità e fiscali per imprese individuali, professionisti, società). Elabora Italia metterà a disposizione dell'affiliato il marchio, i loghi aziendali, i layout pubblicitari e l'affiliato verrà inserito nel sito internet www.elaboraitalia.it

Per tutto il periodo del franchising, Elabora italia metterà a disposizione dell'affiliato il marchio, i loghi aziendali ed i layout pubblicitari.

Euro 4.000 + o.f.



Altri Costi

CRM E ASSISTENZA	€ AL MESE
CAF E PATRONATO	20,00
PAGHE	35,00
STUDIO	65,00

GRAZIE!

PER INFO FRANCHISING:

info@easyfranchising.eu

3924810290

soc. di consulenza incaricata per lo sviluppo del network

