



LE ECCELLENZE DEL CUORE DELL'ITALIA

FORMAT VENDITA + DEGUSTAZIONE

IL TERRIBILE TERREMOTO





MISSION AIUTIAMOLI!



Il 24 Agosto 2016 ha cancellato con un colpo di spugna una serie di borghi tra il Lazio, l'Umbria, le Marche e l'Abruzzo.

Lentamente, **molto lentamente**, la vita sta riprendendo ed anche se nulla sarà più come prima, la popolazione ha la voglia, la necessità, di riprendere una vita, più o meno normale.

Per far ripartire una comunità è necessario far ripartire le attività commerciali/agricole, vero motore di queste magnifiche zone.

Noi della **BOTTEGA DI NORCIA ED AMATRICE**, indirettamente, cerchiamo di far ripartire le aziende duramente colpite, proponendo i loro magnifici prodotti attraverso la rete in franchising.

LE NOSTRE BOTTEGHE!



UN FRANCHISING PER TUTTI



L'imprenditore **Giuliano Proni**, Amm.re della soc. Franchisor, ha voluto creare un format semplice, adatto a franchisee di ogni età, amanti delle cose «di una volta».

L'investimento iniziale abbordabile ed i prodotti food facenti parte delle eccellenze Italiane, conosciuti in tutto il mondo, fanno sì che

“LA BOTTEGA DI NORCIA E AMATRICE”

sia un attività di sicuro successo, che permette il rientro dell'investimento iniziale (ROI) in meno di 24 mesi.



COSA OFFRIAMO



- Garanzia di prodotti food & beverage Italiani, di alta qualità, provenienti dalle zone terremotate o subito adiacenti, rappresentanti l'eccellenza Italiana, conosciuta ed apprezzata nel mondo.



- Esclusiva di zona
- Strategie di marketing locali e nazionali
- Impostazione pagina facebook personalizzata
- Formazione: 2 1/2 gg mezzo presso alcuni produttori con responsabile commerciale.
- Immagine coordinata dei negozi ed allestimento completo con la formula «**chiavi in mano**».



- Assistenza pre e post apertura, tramite un tutor
- Suggerimenti x Eventi

Cosa comprende l'allestimento

Materiale tipografico

1 Insegna per esterno in polionda di max 5.00 mq (anche divisa in due)

4 Vetrofanie con elenco prodotti tipici

3 pannelli polionda o adesivi per esterno 3mm x elenco tipi panini, taglieri, bruschette.

5 adesivi monomerici con logo, per vetrina, banco cassa, ecc...

1 Cavalletto polionda monomerico

6 Poster o pannelli in forex con immagini dei luoghi di produzione o immagine dei prodotti

Campagna Social per **30 giorni** per annunciare apertura

500 tessere/card x promozioni/omaggi (fronte/retro)

1 Timbretto per card

30 copie Menu plastificato a 12 pagine

1.000 tovagliette personalizzate (30 x 42) + **15** tovagliette plastificate con ricette classiche

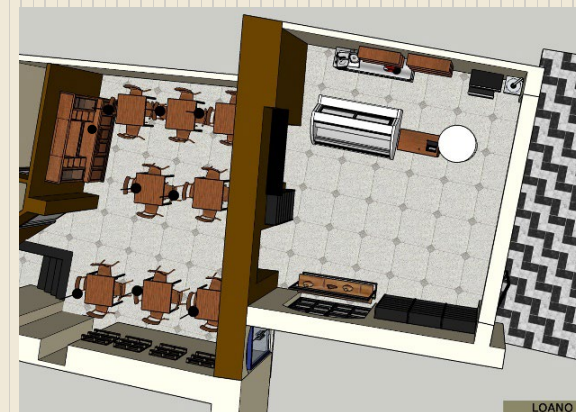
1.000 tovagliolini brandizzati

500 shopper da asporto grandi e **500** piccole personalizzate con marchio Bottega e manici ritorti

6 cappellini, **6** pettorine, **6** t-shirt, **6** felpe con logo

1 totem a 3 facce da esterno (cm 48 x 205)

1 zerbino brandizzato



Cosa comprende l'allestimento

Arredo

1 Banco gastronomia refrigerato (da 2 metri) vetro curvo con celle di riserva mensole e antine scorrevoli

1 Banco gastronomia refrigerato da 1.00 m. per formaggi vetro curvo con celle di riserva mensole e antine scorrevoli **(optional)**

1 Tavolo inox 2 ripiani con alzatina L 2000mm P 600 H 965

1 Tavolo inox 2 ripiani con alzatina L 1000mm P 700 H 965

1 Banco cassa/credenza da 1,00 m. (2 porte due cassetti) Arte Povera

1 Credenza da 1.5 m. x piatti, posate, tovagliette (tre porte, tre cassetti) Arte Povera

1 Mobile retro-cassa 80x28x106 Arte povera **(optional)**

1 Lavagna per offerte del giorno (con cavalletto)

6 armadi con scaffali a vista, in legno da 1,00 x 2,00 per esposizione merce con 6 ripiani cad.

6 mensole stondate con supporti

4 cantinole x vini, tipo mini pallet da muro

1 espositore per tartufi

1 Asta di 2.0 m. in acciaio inox, con ganci per appendere la salumeria da retro banco

8 tavoli 0.850 x 0.80 con **32** sedie con sedute in paglia (color noce o colori vari misti)

tavoli alti con sgabelloni **(optional)**

Tavoli e sedie da esterno **(optional)**

2 rastrelliere x 48 bicchieri capovolti, da fissare sotto le mensole stondate

1 Lavamano a parete in acciaio inox, con comando a ginocchio (40 x 40 x 31h)

10 lampadari d'arredo in cordone + 24 lampade a luce calda



Cosa comprende l'allestimento

Macchinari

- 1 Bilancia omologata a colonna fino a 30 kg.
- 1 Affettatrice da 35 cm di diametro di taglio
- 1 Registratore di cassa elettronico telematico RCH
- 1 Cassetto porta banconote in metallo RCH
- 1 Forno a microonde 20 L. - 700 w
- 1 Doppia piastra elettrica con griglia a doppia scannellatura
- 1 Lavastoviglie professionale elettromeccanica, durata ciclo 120 sec. (30 cicli l'ora)
- Armadio Frigo +2 +8 in Acciaio Inox e Abs **(optional)**



Cosa comprende l'allestimento

Varie

4 taglieri in legno per 1 persona

6 taglieri in legno per 2 persone

2 taglieri girevoli in legno x 2 persone

4 taglieri in legno per 4 persone

48 piatti piani (bianchi) diam. 25 cm.

24 ciotole da zuppa (bianche)

30 ciotoline per sfiziosità vari colori

Set da 48 posate complete (Forchette, cucchiari, coltelli, cucchiaini)

36 bicchieri a calice da vino

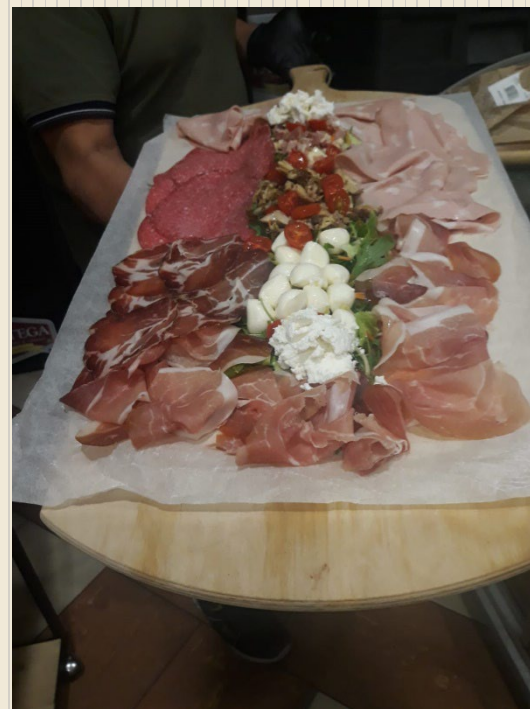
36 bicchieri da acqua

1 Set coltelli professionali per salumi e pane

1 Set coltelli professionali per formaggi

15 cestini bassi per pane in vimini varie misure.

Tinta lavabile per le pareti (Biamax e Supercolor), color sabbia e fango.



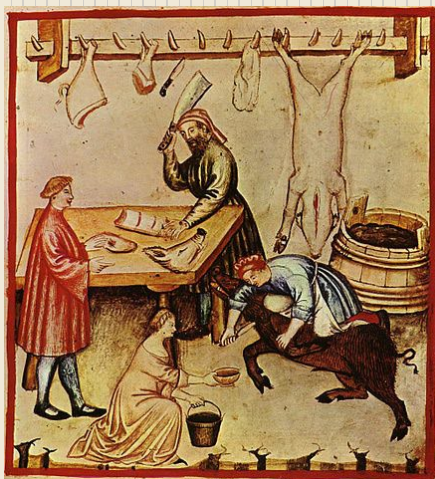
Cosa comprende l'allestimento

Servizi

- Assistenza e consigli per la ricerca del locale, con ns. benessere finale
- Rendering light dopo la firma dell'opzione
- Consigli per le pratiche burocratiche
- 2 - 1/2 gg di formazione presso produttori, con ns. responsabile commerciale, per 2 persone, compresi 2/3 pernotti e 3 pranzi
- Trasporto del kit presso il neo affiliato e aiuto per installazione con personale qualificato
- 2 giorni di formazione presso affiliato in occasione dell'inaugurazione, tramite tutor esperto
- Layout x pagina Facebook con top del gruppo
- Assistenza telefonica, tramite responsabile commerciale esperto, durante tutta la durata dell'affiliazione



Il nostro affiliato ideale



LA BOTTEGA è alla ricerca di imprenditori dinamici e motivati, vogliosi di riscoprire i valori di una volta, accogliendo la clientela con cordialità e sorrisi, dando suggerimenti sugli acquisti e sulle ricette.

Non è necessaria esperienza specifica nel settore in quanto **LA BOTTEGA** fornisce ai propri affiliati formazione e assistenza prima e dopo l'apertura del punto vendita.

Aprire un negozio **LA BOTTEGA** ed essere un **AFFILIATO** è semplice.

**FARAI DEGUSTARE L'ECCELLENZA
ITALIANA APPREZZATA
IN TUTTO IL MONDO,
DISTINGUENDOTI DALLA MASSA.
AIUTERAI LE AZIENDE TERREMOTATE**

ORA TOCCA A TE

Per informazioni sul
franchising

LA BOTTEGA :

Easy **Franchising**

Esclusivista per lo sviluppo della rete

**LA BOTTEGA DI
NORCIA ED AMATRICE**

info@easyfranchising.eu

3924810290

SE IL LUNEDI MATTINA NON HAI VOGLIA
DI ALZARTI, PERCHE' IL LAVORO CHE
SVOLGI NON TI GRATIFICA, QUESTA E' LA
SOLUZIONE GIUSTA!

DIPENDE SOLO DA TE!

