



Diventa protagonista della trasformazione residenziale

Unisciti al primo franchising italiano
nel settore più solido che c'è.

CHI SIAMO

La casa che migliora il territorio

Siamo il primo franchising in Italia specializzato nella trasformazione residenziale. Il nostro obiettivo è valorizzare il patrimonio immobiliare esistente, migliorando le città e creando opportunità imprenditoriali solide per i nostri affiliati.

Offriamo un modello di business chiaro e strutturato, pensato per semplificare ogni fase del processo: dalla valutazione dell'immobile alla gestione delle pratiche burocratiche, fino alla realizzazione dei lavori con standard elevati.

Puntiamo a rendere l'esperienza di rinnovamento accessibile, veloce e trasparente, creando valore sia per chi investe in un'abitazione sia per chi sceglie di entrare nella nostra rete.

PERCHÈ SCEGLIERE NOI

Il nostro franchising è la scelta ideale per chi cerca un business sicuro e senza rischi: lavoriamo solo con clienti privati che pagano prima della consegna o tramite finanziamenti approvati, azzerando ogni insoluto. Mettiamo a disposizione squadre di posa qualificate e una logistica efficiente, sollevando l'affiliato da costi fissi e problematiche operative. A questo si aggiunge l'affidabilità di un brand con oltre 1.000 clienti soddisfatti, prodotti di qualità certificata e formule di pagamento innovative che rendono l'acquisto accessibile a tutti. Un modello collaudato, semplice da gestire e capace di garantire margini costanti e continuità nel tempo.

Tutti gli strumenti per “crescere insieme”

Scopri il franchising aperto a tutti: giovani imprenditori, professionisti affermati o famiglie che vogliono costruire un futuro solido. Il primo vero franchising di edilizia a 360 gradi.

I NOSTRI PRODOTTI



COSTI DI AFFILIAZIONE

Cosa comprendono

Showroom: 5 Infissi + 10 spaccati

2 espositori per piastrelle + 20 pezzi delle stesse + pergola + bagni tipo + tavolo riunioni + 6 poltroncine + scrivania con 3 sedute + 3 sedie con tavolinetto per salottino d'attesa + 2 pc + monitor x vetrina + biglietti, blocchi notes, copia commissioni, flyers, poster, insegna

Inaugurazione con budget pubblicitario incluso
Ricerca e selezione personale per apertura del punto vendita

Una settimana di formazione presso nostra sede per massimo due persone, escluse spese di viaggio, vitto e alloggio
20 libri "Dalla finestra alla visione"
Una settimana di affiancamento presso Vs sede

PACCHETTO CHIAVI IN MANO

~~€ 65.000,00~~ + iva tutto compreso

**€ 59.000,00 + IVA PER I PRIMI 10 AFFILIATI,
di cui € 36.000 + iva in 3 anni senza interessi**

Eventuali opere edili nel negozio escluse

COSA CHIEDIAMO

Cerchiamo imprenditori come te

Spirito imprenditoriale e motivazione

Cerchiamo persone determinate, con visione e voglia di costruire il proprio successo. Il franchising Basile Home è il partner ideale per chi ha energia e ambizione.

Investimento di € ~~65.000~~ (59.000) i.e. con supporto finanziario

L'ingresso nel network richiede un investimento accessibile e trasparente. Offriamo soluzioni finanziarie per sostenerti fin dall'inizio.

Spazio espositivo

Lo Showroom è il cuore del tuo business: uno spazio che racconta il nostro mondo. Ti aiutiamo a individuarlo, progettarlo e allestirlo nel modo più efficace.

Esperienza non richiesta

Non serve esperienza nel settore: ti accompagniamo passo dopo passo, trasformando il tuo entusiasmo in un'attività di successo.



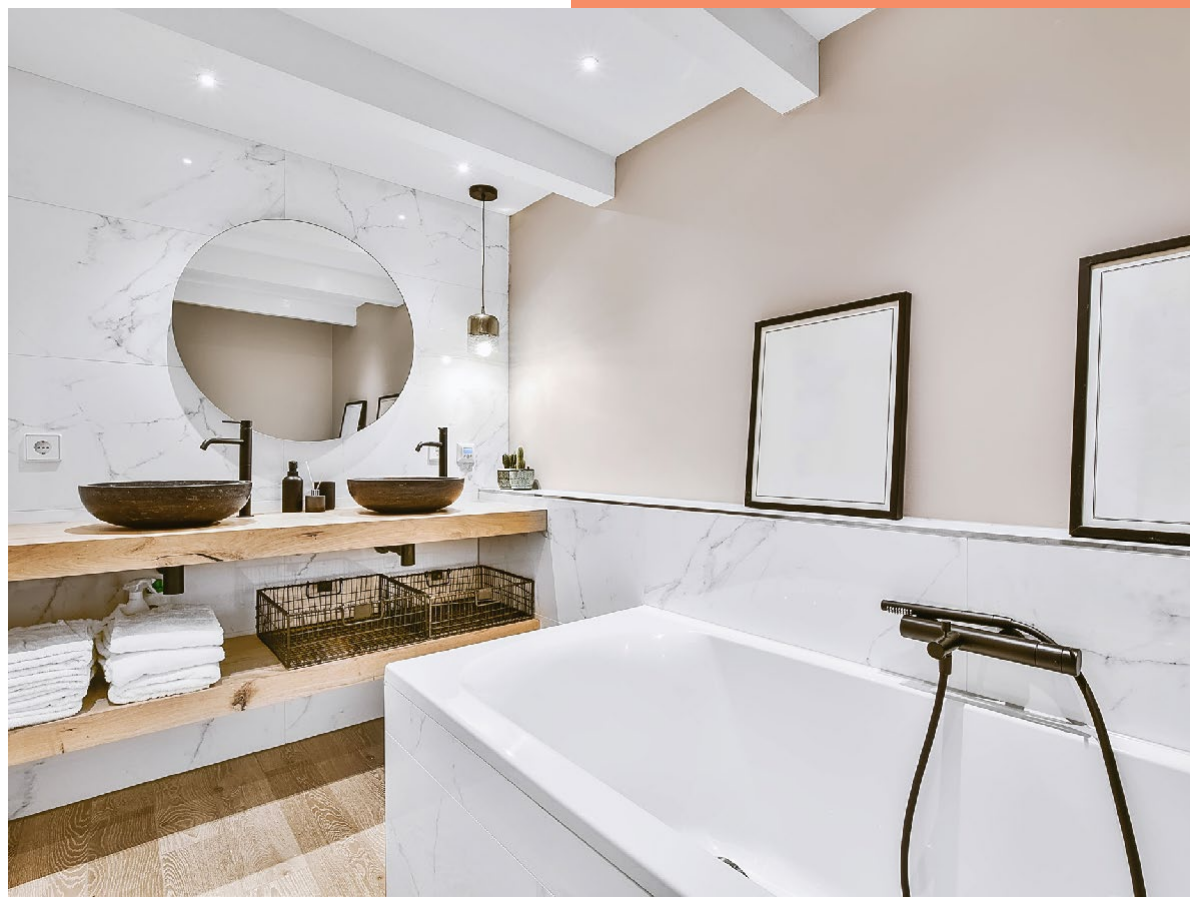
COME FUNZIONA

Un piano operativo chiaro e sicuro

Dalla richiesta iniziale al lancio della tua attività, ti guidiamo passo dopo passo con un percorso strutturato, pensato per garantirti sicurezza e risultati concreti.

PIANO OPERATIVO:

- Colloquio informativo
- Firma della proposta di affiliazione
- Analisi mercato e selezione area esclusiva
- Firma contratto di franchising
- Allestimento Showroom
- Formazione tecnica e commerciale
- Lancio attività con campagne locali
- Monitoraggio performance e supporto continuativo



IPOTESI BUSINESS PLAN

il business plan personaliozzato, potrà essere redatto solo dopo la firma del preliminare e la scelta del locale idoneo.

Primo anno		EDIBTA
Fatturato	800.000 Euro	
IVA	80.000 Euro	
Materia prima	240.000 Euro	
Consulenza	72.000 Euro	
Costi fissi	100.000 Euro	
		308.000

Secondo anno		EDIBTA
Fatturato	1.000.000 Euro	
IVA	100.000 Euro	
Materia prima	300.000 Euro	
Consulenza	90.000 Euro	
Costi fissi	100.000 Euro	
		410.000

Terzo anno		EDIBTA
Fatturato	1.200.000 Euro	
IVA	120.000 Euro	
Materia prima	360.000 Euro	
Consulenza	100.000 Euro	
Costi fissi	100.000 Euro	
		500.000

COSTI FISSI

Appuntamenti fissati	€ 150,00 cad.
Lead fissati	€ 16,00 cad.
Budget pubblicitario	2% sul fatt.
Royalty mensile	5%

AURA CREATIVE collabora con Basile Home in un percorso di crescita che unisce esperienza, professionalità e innovazione. Da un lato la solidità e l'affidabilità di Basile Home nel mondo degli infissi, delle ristrutturazioni e dei bagni; dall'altro la creatività e le strategie di comunicazione di Aura. Una sinergia che valorizza entrambi i brand, trasformando progetti di qualità in storie di successo e garantendo ai clienti finali competenza, fiducia e risultati concreti.

- Appuntamenti e/o lead qualificati sin dal primo giorno
- Apertura e avvio della rete di vendita
- Marketing strutturato e geomarketing
- Progettiamo insieme il tuo showroom



AFFIDABILITÀ DEL MARCHIO

Supporto logistico completo

Entrando nel nostro franchising non dovrai preoccuparti della gestione operativa: Basile Home mette a disposizione squadre di posa altamente specializzate che garantiscono installazioni a regola d'arte, rapide e certificate. Inoltre, ci occupiamo direttamente della logistica, organizzando consegne puntuali e sicure, così da assicurare al cliente finale un'esperienza senza pensieri e al punto vendita la massima efficienza.





Basile Home porta con sé la visione e l'impegno del suo fondatore, Santo Basile. Imprenditore determinato e creatore del brand, ha costruito un modello solido che unisce qualità dei prodotti, affidabilità dei servizi e attenzione costante al cliente. La sua esperienza e la sua visione innovativa sono state racchiuse anche nel libro "Dalla Finestra alla Visione", testimonianza concreta di un percorso imprenditoriale che ha trasformato un'idea in un progetto di riferimento nel settore.



Santo Basile



BASILE HOME di BASILE GROUP S.R.L.
Sede legale: Via Casalino, 18 - Bergamo (BG)
Sede operativa: Viale delle Industrie, 7A - Cambiago (MI)
Partita IVA: 04386330960 I Capitale sociale: € 200.000 i.v.
per info: info@easyfranchising.eu



&

